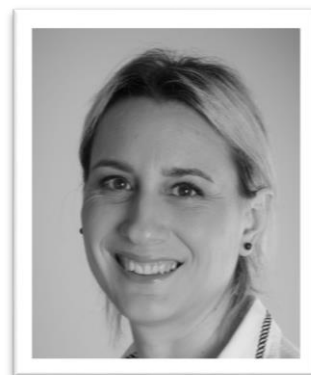


Célia BARREYRE



ASSISTANTE SOCIALE DU TRAVAIL

Concilier besoins des salariés et objectifs d'entreprise. Etre acteur de l'amélioration continue des conditions et des relations de travail.



2009

FORMATION GESTION DES RESSOURCES HUMAINES CNAM RHONE-ALPES

Cursus Master 2

2001

DIPLÔME D'ETAT D'ASSISTANT SOCIAL IRTS CLERMONT-FERRAND



Solis



Contacts

Célia Barreyre

06 10 37 20 11

c.barreyre@solis-social.com

www.solis-social.com



Compétences

Intervention sociale individuelle et collective

- ✓ Conseil et accompagnement à l'accès aux droits des salariés.
- ✓ Accompagnement aux changements (maintien dans l'emploi,, inaptitude au poste, retraite ...).
- ✓ Conduite de projet et support technique sur le développement des politiques sociales de l'entreprise et de droit commun (Action logement, RPS, addiction, QVT...).

Expertise et Veille sociale

- ✓ Bilans d'activité et mise en œuvre de projets collectifs en adéquation avec les orientations managériales de l'entreprise, du service de santé au travail, des IRP...
- ✓ Support aux services RH dans l'accompagnement des salariés et de leurs familles.

Animation & Formation

- ✓ Coordination et animation de groupes de travail
- ✓ Formation en législation sociale

Compétence Organisationnelle

- ✓ Maitrise des logiciels bureautique Microsoft, html/css/php
- ✓ Permis B (12 points)
- ✓ Anglais courant



2013

Expérience

GERANTE SERVICE SOCIAL INTER-ENTREPRISES SOLIS (Société Locale d'Intervention Sociale)

Société de service social aux entreprises, à destination des salariés.

Contribuer à la prévention et au traitement des problèmes sociaux par un accompagnement individuel adapté à chaque salarié, en lien constant avec l'entreprise, les institutions extérieures, les organismes de prévoyance et d'assistance.



2003 - 2012

HOPITAL LOCAL DE CONDRIEU

Service social

- ✓ Accueil, accompagnement, accès aux droits des personnes âgées dépendantes.
- ✓ Préparation et gestion des retours et maintien à domicile des personnes âgées en sortie d'hospitalisation.
- ✓ Evaluation et mise en place des protections de majeurs.
- ✓ Animation, participation aux travaux des équipes pluridisciplinaires et formation gérontologique.



2007 - 2010

CLINIQUE TRENEL de SAINTE-COLOMBE

Service social

- ✓ Création du poste de service social.
- ✓ Accueil, accompagnement et accès aux droits des personnes hospitalisées.
- ✓ Bilan social & plan d'intervention pluridisciplinaire dans le cadre de la prise en charge oncologique.



2001 - 2003

SERVICE SOCIAL DE L'ENFANCE

Education Nationale

- ✓ Ecoute, conseils et soutien aux élèves, pour favoriser leur réussite individuelle et sociale au sein de collèges et lycées professionnels.
- ✓ Médiation et conseil social entre l'institution et les jeunes scolarisés, particulièrement envers les élèves les plus en difficulté.
- ✓ Travail en partenariat avec les Infirmiers Scolaires, Conseillers Principaux d'Education, Acteurs sociaux départementaux.

Sauvegarde de l'Enfance

- ✓ Protection de l'enfance en danger dans le cadre d'un mandat judiciaire du Juge pour Enfants.
- ✓ Accompagnement des parents en difficulté sociale, dans l'éducation, la prévention, la protection et la promotion de l'enfance.
- ✓ Etablissement d'expertises sociales en vue d'apporter une réponse judiciaire adaptée.

2000 - 2001

MANDATAIRE JUDICIAIRE AJUDEV

Chargé de Mission (Association d'aide aux justiciables de la Vienne)

- ✓ Accueil, écoute et accompagnement des Victimes.
- ✓ Enquêtes sociales auprès du tribunal correctionnel.
- ✓ Médiation et Permanence d'Orientation Pénale.

